



4 rue Édouard Quénu  
75005 Paris  
01 42 53 01 25  
administration@theatrevivant.fr  
[www.theatrevivant.fr](http://www.theatrevivant.fr)  
APE: 9001Z  
SIRET: 753 891 639 00027

# Phèdre

de Racine

**mise en scène** Jean-Luc Jeener

## Fiche technique

### CONDITIONS TECHNIQUES

- Ouverture au cadre : 6m
- Mur à mur : 10m
- Profondeur nez de scène au fond noir : 5m
- Hauteur sous perche : 4,5m minimum

**Conditions données à titre indicatif, le spectacle s'adapte à tous types de salles pourvu que l'espace scénique mesure au minimum 30 m2 et comporte deux issues.**

### LUMIERE

A titre indicatif, nous utiliserons au total :

- 5 découpes 614 ou équivalent
- 16 x PC 1kw
- 15 PARS 64 (CP 92)
- 1 pupitre à mémoires 24 circuits
- 24 gradateurs 2 kW

**Cette liste n'est ni limitative, ni restrictive ; certains théâtres pouvant faire l'objet, après une étude de leurs possibilités techniques par notre régisseur lumière, d'une adaptation des éclairages.**

### SON

Le spectacle ne nécessite aucun matériel de sonorisation.

### PLATEAU

- Boîte noire complète (jeux de pendillons, fond noir, frises)
- Le décor est constitué d'un unique banc

## **MONTAGE**

Un **prémontage** : installation des projecteurs + câblage + gélatinage + patch est demandé avant l'arrivée du régisseur de la troupe.

### **J 0 : 3 services**

1<sup>er</sup> service de montage : Réglage + enregistrement des effets.

personnel demandé : 1 régisseur lumière, 1 électro.

2<sup>ème</sup> service : Raccords

3<sup>ème</sup> service : REPRESENTATION (durée : 2h40)

personnel demandé : 1 régisseur lumière présent en régie au côté du régisseur de la troupe durant le spectacle.

**Démontage** : Prévoir 30 minutes pour le rangement des costumes, démaquillage des comédiens.

## **LOGES**

Le spectacle comprend 4 comédiennes et 3 comédiens.

Nous utiliserons deux loges chauffées avec tables, miroirs, portants.

Pas besoin d'habilleuse.

## **CATERING**

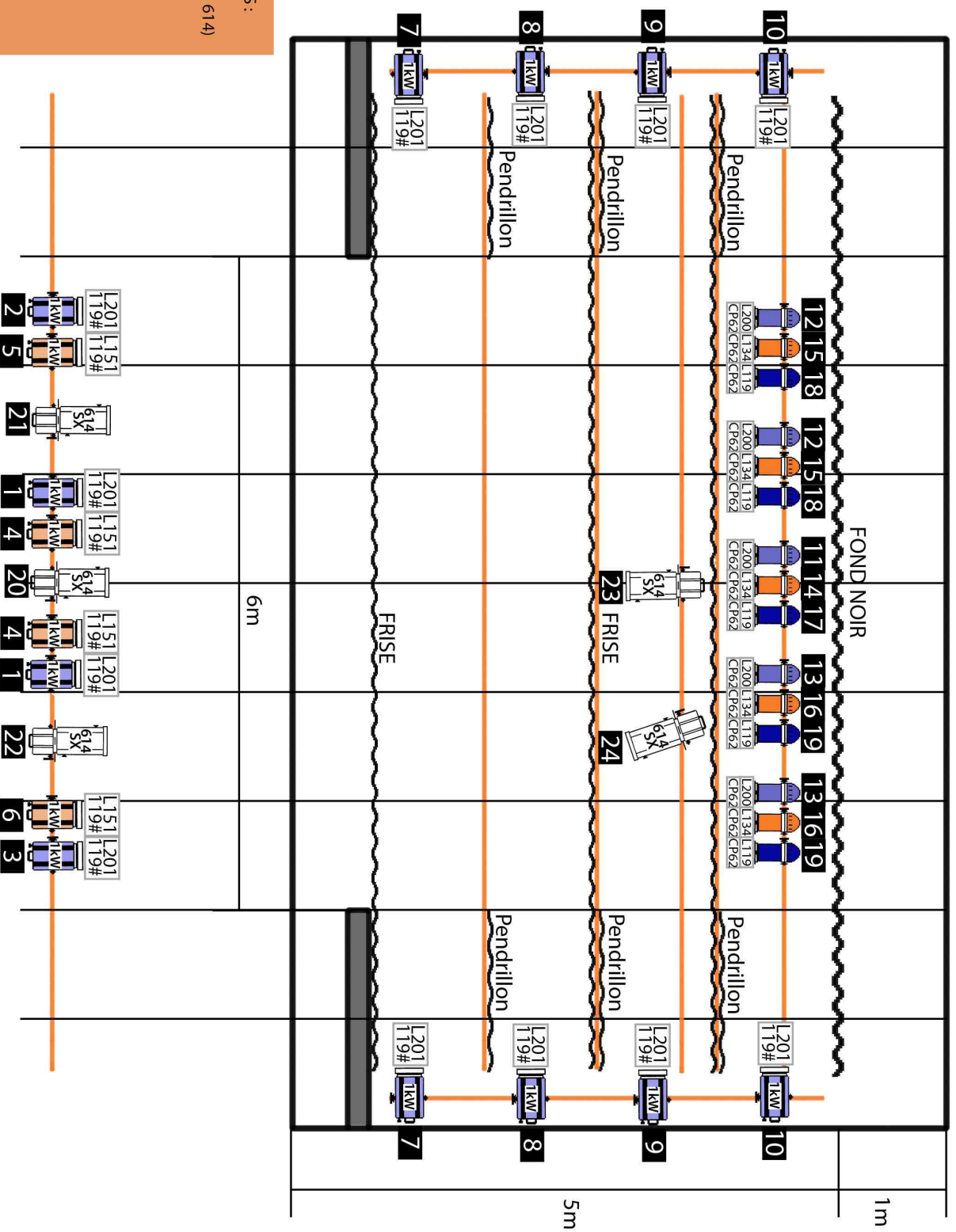
Prévoir si possible pour l'arrivée des comédiens quelques fruits frais, biscuits, boissons chaudes, jus de fruit et eau minérale.

**Pour toute question technique contacter**

Patrice Le Cadre 06 12 54 77 92

[patricelecadre@gmail.com](mailto:patricelecadre@gmail.com)

# PLAN DE FEUX PHEDRE ECH 1/50



- PROJECTEURS UTILISES :**
- 16 x PC 1kW
  - 5 x découpes (type RJ 614)
  - 15 x PARS CP62
- DIFFUSEURS ROSCO :**
- 119 #
- CORRECTEURS LEE:**
- 200 ; 201
- COULEURS LEE :**
- 119 ; 134 ; 151